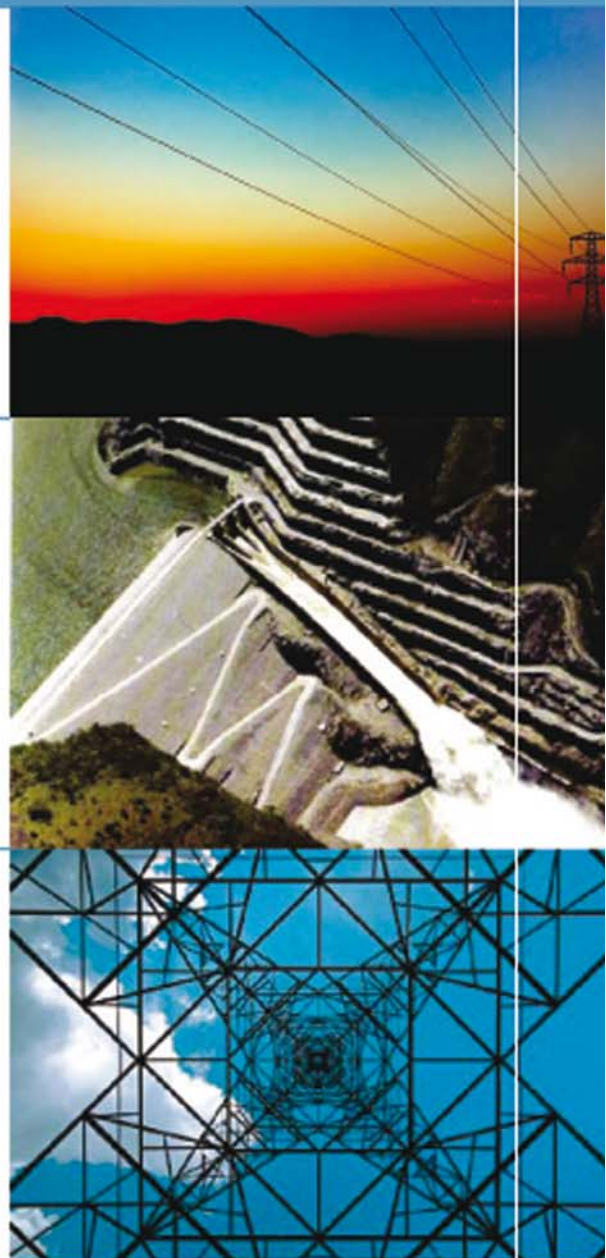




monitoreo *mercado* *eléctrico*

BOLETÍN SEMANAL



Comisión Nacional de Energía Eléctrica

del 10 al 16 de
mayo 2009

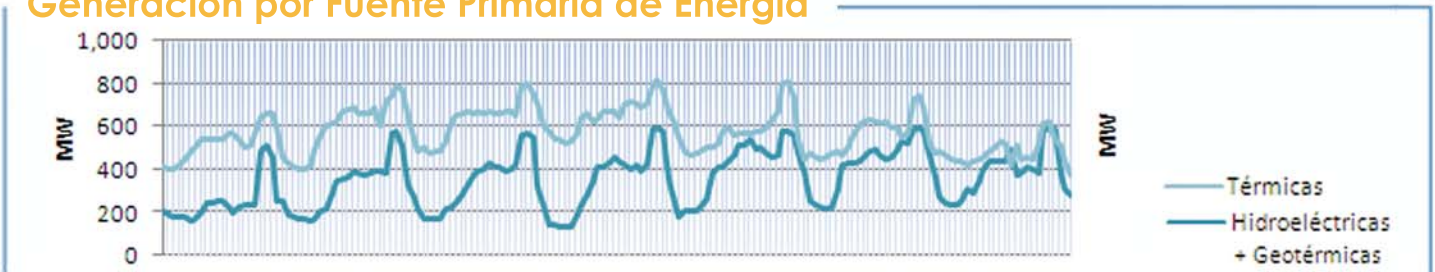
monitoreo del 10 al 16 de mayo 2009

Precio Spot y Demanda Semanal SNI



El Precio Spot tuvo un promedio de 108.87 \$/MWh con una variación de \$ 12.72 a la baja respecto a la semana anterior, con un máximo de 144.59 \$/MWh el día miércoles a las 19 hrs. y un mínimo de 89.04 \$/MWh el lunes a la 1 hr. La demanda del SNI tuvo un promedio de 933.71 MW, la demanda máxima fue el día miércoles a las 19:15 hrs. con 1,390.56 MW y una mínima de 581.8 MW el día lunes a las 2 hrs. El coeficiente de correlación entre el precio y la demanda fue de 0.53.

Generación por Fuente Primaria de Energía



FACTOR DE PLANTA

	Hidro	Geo	Térmica
MIN.	21%	65%	32%
MAX.	98%	96%	70%

La tabla de arriba representa el porcentaje de utilización respecto a la capacidad instalada para las plantas hidroeléctricas, geotérmicas y térmicas en el SNI.

Exportación e Importación

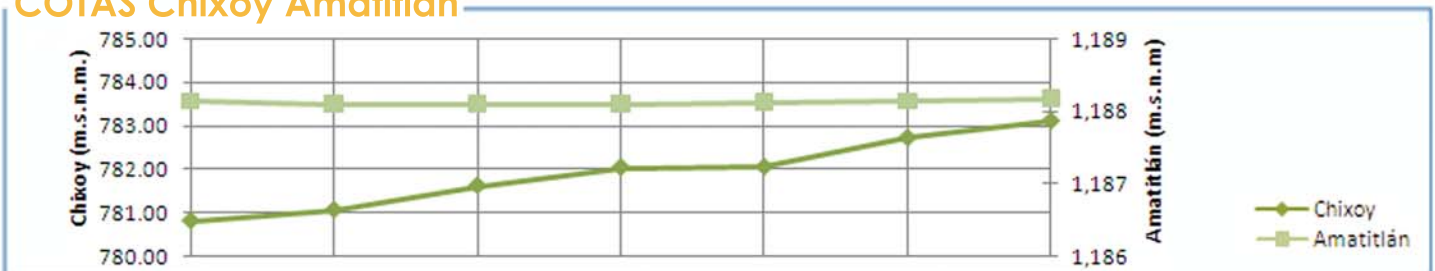
El resultado neto del intercambio al MER fue un total de 0.40878 GWh. La exportación máxima de energía del sistema Guatemalteco al MER fue de 36.92 MWh el día Martes a las 13:00 hrs. El intercambio máximo de energía del MER al sistema de Guatemala fue de -21.55 MWh el día jueves a las 21 hrs.

Fuente: Posdespachos del AMM usando registros horarios de energía del medidor de la Subestación Moyuta.

Exportación e Importación de Potencia al MER



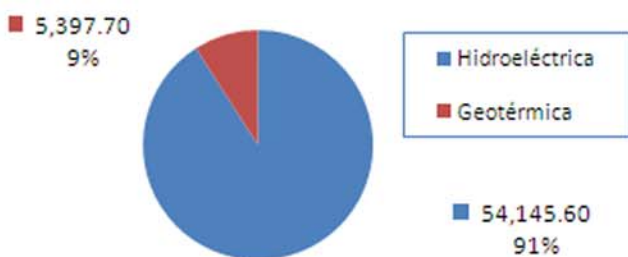
COTAS Chixoy Amatitlán



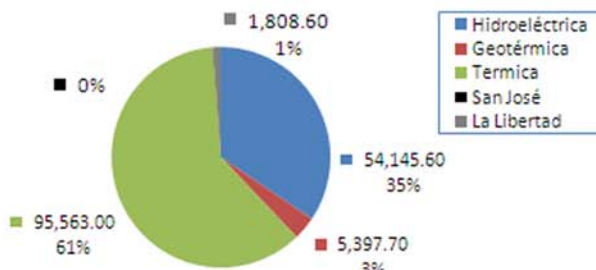
La cota de Chixoy presenta un valor de 780.82 a 783.12 m.s.n.m. con una variación de 2.3 m. La cota de Amatitlán presenta un valor de 1,188.14 a 1,188.18 m.s.n.m. con una variación de 0.04 m. Cota de rebalse de Chixoy: 803 m.s.n.m.

Nota: m.s.n.m. = metros sobre nivel del mar
cota = nivel del embalse

Generación Semanal por Recursos Renovables (MWh)

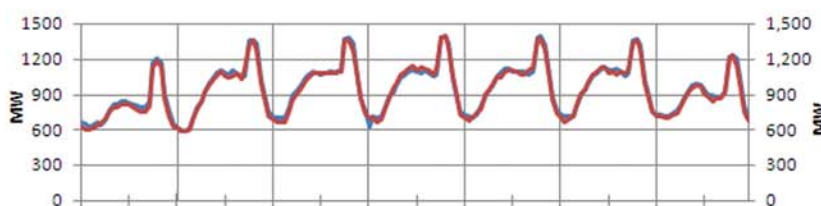


Generación por fuente primaria de energía (MWh)



Demanda Programada Vrs. Real

La relación entre la demanda programada y el posdespacho se comportó con una desviación máxima de 10.61% y una mínima de 0.1217%, con un promedio de 2.5%, lo cual representa un desvío de 73.49 MW, -1.31 MW y 2.5 MW respectivamente. El error máximo fue de 11.88% el día miércoles a las 1 hr. El MAPE fue de 2.52% mientras que la semana anterior fue de 3.42%.

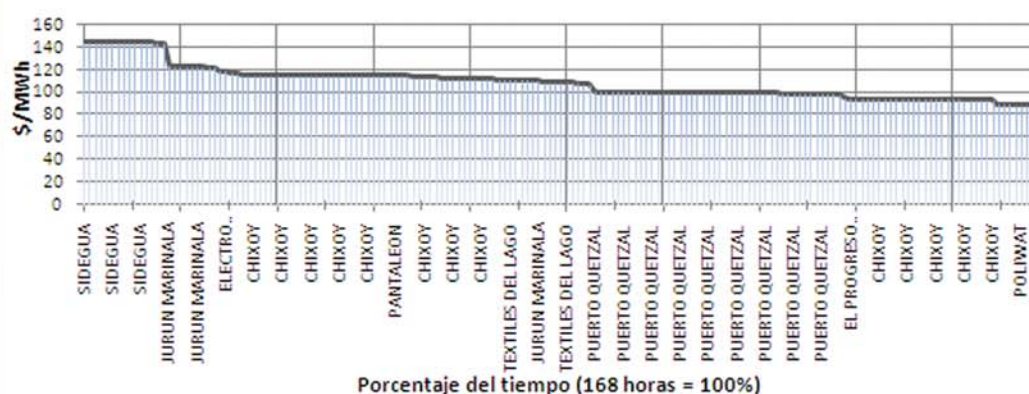


Curva de Duración del Precio Spot



El 13% del tiempo durante la semana el precio Spot mantuvo los valores de 123 a 144 US\$/MWh.
El 54% del tiempo se mantuvo en los valores de 100 a 122 US\$/MWh.
El 33% del tiempo se mantuvo en los valores de 89 a 99 US\$/MWh.

Identificación del Generador Marginal



Se puede observar que los generadores que determinaron el precio del Mercado Spot, fueron: Chixoy con 36%, Puerto Quetzal con 26% y Textiles del Lago con 9% de participación en la semana.

RESUMEN	Precio Spot	Demanda SNI	Hidro +Geo	Térmica	INT	Programa	Desviación %	Error %
MAX	144.59 \$/MWh	1,390.56 MW	596.10 MW	823.80 MW	36.92 MW	1,389.32 MW	11.88%	11.88%
MIN	89.04 \$/MWh	581.80 MW	123.90 MW	375.70 MW	(13.55) MW	585.13 MW	0.1217%	0.12%
PROM	108.87 \$/MWh	933.71 MW	354.43 MW	579.59 MW	*408.78 MW	947.29 MW	2.5%	2.52%

Coefficiente de Correlación Precio Demanda

0.5348

* resultado neto de Intercambio

Resumen Combustibles

	Anterior	Actual
US Gulf	51.80	51.81
IY Cargo	50.39	51.15
WTI	56.00	58.07

-0.19 ↓
0.76 ↑
2.07 ↑

EL precio del WTI en la semana se situó en un valor de 58.07 \$/BBL.
El promedio diario del Bunker NYC 1%\$ MAX fue 51.15 \$/BBL y el USGC 3%\$ MAX fue 51.61 \$/BBL.